





URZĄD MARSZAŁKOWSKI  
WOJEWÓDZTWA POMORSKIEGO

Unia Europejska  
Europejski Fundusz Społeczny



## OGŁOSZENIE O NABORZE NA SZKOLENIA

Szkolenie dla osób bezrobotnych, poszukujących pracy, korzystających ze świadczeń pomocy społecznej. mile widziane osoby z niepełnosprawnościami.

Mieszkańcy gmin: Bobowo, Kaliska, Lubichowo, Osieczna, Osiek, Skórcz, Smętowo Graniczne, Zblewo, Stara Kiszewa, Czarna Woda, Skarszewy.

**Udział w szkoleniu jest bezpłatny,  
trwa 6 miesięcy**

Uczestnicy CIS otrzymają świadczenie integracyjne w wysokości około:

\*536 zł netto w pierwszym miesiącu uczestnictwa,

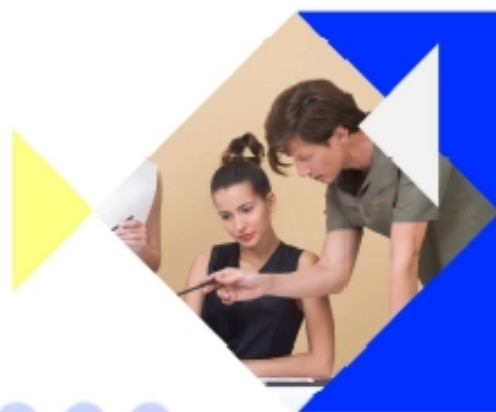
\*1073 zł netto w kolejnych 5-ciu miesiącach uczestnictwa.

**Nie zwlekaj! Zgłoś się do 24 września!  
Ruszamy od 1 października**



### Wsparcie w ramach Centrum Integracji Społecznej:

- Wsparcie psychologa, warsztaty grupowe, spotkania indywidualne;
- Wsparcie doradcy zawodowego, warsztaty grupowe, spotkania indywidualne, pomoc w poszukiwaniu zatrudnienia;
- Wsparcie pracownika socjalnego;
- Szkolenia zawodowe z instruktorem zawodu i/lub zajęcia praktyczne u pracodawców;
- Bezpłatne badania lekarskie, odzież roboczą, szkolenie BHP, ubezpieczenia; zdrowotne, społeczne, NW, poczęstunek;
- Zwrot kosztów dojazdu na zajęcia w CIS w Osówku;
- Certyfikat potwierdzający kwalifikacje zawodowe.



**U nas nawiądziesz nowe kontakty!  
Otworzysz się na rynek pracy!  
Wyjdiesz z ukrycia!**



**Zgłoś się do Ośrodka Pomocy Społecznej,  
lub dzwoń bezpośrednio do nas!**

Marzena Mania tel. 515 151 741

Katarzyna Ortman tel. 515 151 777

